

SILENTDESIGN LIVINGWALL

# Produktinformationen

## Frido

SILENTDESIGN LIVINGWALL

# Product Information

## Frido

<b>DE</b>	<b>SilentDesign LivingWall</b> Produktinformationen Frido.....	2
<b>GB</b>	<b>SilentDesign LivingWall</b> Product information Frido.....	6
<b>FR</b>	<b>SilentDesign LivingWall</b> Information sur le produit Frido.....	10
<b>ES</b>	<b>SilentDesign LivingWall</b> Información del producto Frido.....	14
<b>NL</b>	<b>SilentDesign LivingWall</b> Productinformatie Frido.....	18
<b>PL</b>	<b>SilentDesign LivingWall</b> Informacje o produkcie Frido.....	22
<b>GR</b>	<b>SilentDesign LivingWall</b> Πληροφορίες προϊόντος Frido.....	26

Unsere anwendungstechnischen Hinweise in Wort und Schrift, sowie die Inhalte der Verlegeanleitungen, technischen Informationen sowie Prospekten beruhen auf Erfahrungen und erfolgen nach bestem Wissen. Diese Informationen gelten als unverbindliche Hinweise. Aufgrund der Vielseitigkeit der Anwendungsmöglichkeiten ist die Darstellung aller Einzelheiten nicht möglich. Somit kann hieraus keine Verbindlichkeit und Haftung seitens ter Hürne übernommen werden. Die Hinweise können jederzeit ohne Ankündigung an den technischen Fortschritt angepasst werden.

## **WARNUNG !**

### **Sicherheit**

- Verwenden Sie die Fernbedienung ausschließlich für den vorgesehenen Zweck.
- Halten Sie das Gerät von Wasser, Feuchtigkeit und extremen Temperaturen fern.
- Setzen Sie die Fernbedienung keinen direkten Wärmequellen oder starkem Sonnenlicht aus.
- Achten Sie darauf, dass Kinder die Fernbedienung nicht als Spielzeug verwenden.

### **Batterien**

- Verwenden Sie nur 1,5 V AAA Batterien desselben Typs
- Achten Sie auf die richtige Polarität (+/-) beim Einlegen der Batterien.
- Ersetzen Sie beide Batterien gleichzeitig, wenn die Leistung nachlässt.
- Entfernen Sie die Batterien, wenn das Gerät über einen längeren Zeitraum nicht genutzt wird, um Auslaufen oder Schäden zu vermeiden.
- Entsorgen Sie alte Batterien umweltgerecht und gemäß den örtlichen Vorschriften.
- Halten Sie Batterien von Kindern fern – Verschluckungsgefahr!

### **Funkbetrieb**

- Die Funkverbindung kann durch Hindernisse oder andere elektronische Geräte gestört werden.
- Verwenden Sie die Fernbedienung nicht in der Nähe von medizinischen Geräten oder in Flugzeugen.
- Beachten Sie länderspezifische Vorschriften zur Nutzung von Funkfrequenzen.

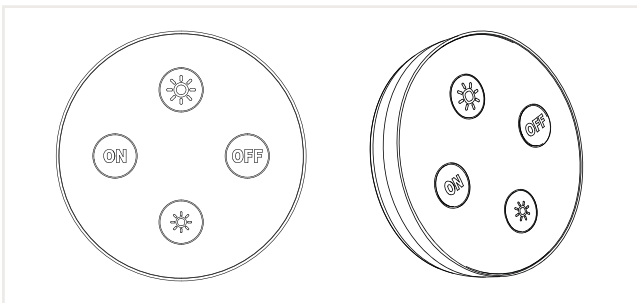
# Inhalt

1	Produktspezifikationen.....	3
2	Lieferumfang.....	3
3	Technische Daten.....	3
4	Symbole und Hinweise.....	3
5	Installation.....	4
6	Funktionen.....	4
7	Fehlermeldungen.....	4
8	CE-Konformitätserklärung.....	5

# Produktinformationen

## Frido

### 1 Produktspezifikationen



Artikelnummer	1101350005
Abmessungen (ø x H mm)	ø 68 x 14.5 mm
Material	ABS
Farbe der Oberfläche	Schwarz
Betriebstemperatur	40°C

### 2 Lieferumfang

- 1 x Fernbedienung (Batterien nicht enthalten, es werden 2 x AAA Batterien benötigt)
- Diese Fernbedienung "Frido" 1101350005 funktioniert nur zusammen mit dem Artikel LED-Trafo "Bo" 1101350004 und LED-Streifen "Eirik Stripe" 1101350003. Beide Artikel sind separat erhältlich.

### 3 Technische Daten

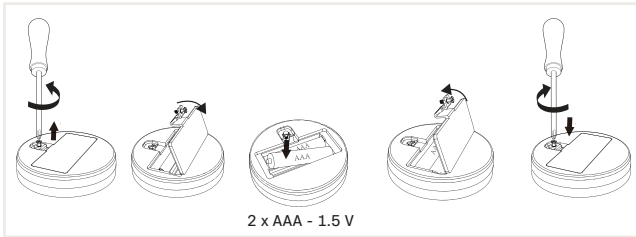
Steuerungstyp	RF433
Eingangsspannung	3V
Stromstärke	20 µA
Max. Sendeleistung	-24 Dbm
Übertragungsfrequenz	433,92 MHz
Reichweite	3 m
Dimmmethode	PWM

### 4 Symbole und Hinweise

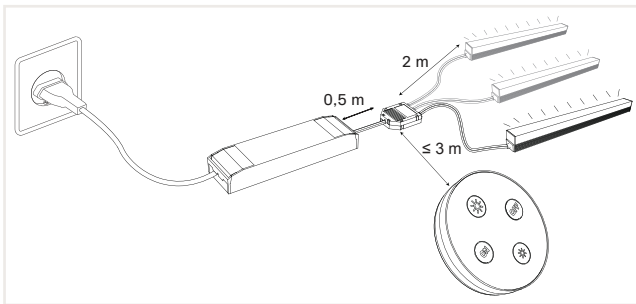
	Das CE-Zeichen bestätigt die Konformität mit den für das Produkt zutreffenden EU-Richtlinien.
	Das Produkt ist nur für die Verwendung in Innenräumen geeignet
	Das Symbol der durchgestrichenen Mülltonne bedeutet, dass dieses Gerät am Ende der Nutzungszeit nicht über den Hausmüll entsorgt werden darf. Das Gerät ist bei eingerichteten Sammelstellen, Wertstoffhöfen oder Entsorgungsbetrieben abzugeben.
	Das Symbol der durchgestrichenen Mülltonne auf Batterien oder Akkus bedeutet, dass Batterien und Akkus nicht im Hausmüll entsorgt werden dürfen. Diese können giftige Schwermetalle enthalten und unterliegen der Sondermüllbehandlung.
SELV	bedeutet "Safety Extra Low Voltage" = Sicherheitskleinspannung
IP20	Die Schutzklasse IP20 bedeutet "IP"= Ingress Protection (= Eindringenschutz). Die erste Ziffer "2" bedeutet Schutz gegen Fremdkörper mit Durchmesser ≥ 12,5 mm sowie Schutz gegen den Zugang mit dem Finger. Die zweite Ziffer "0" bedeutet kein Schutz gegen Wasser.
	Schutzklasse III
	Betriebsgerät, zur Verwendung außerhalb von Leuchten/Geräten.

## 5 Installation

- Legen Sie zunächst die entsprechenden Batterien (2 x AAA) in das Batteriefach ein. Achten Sie darauf, dass die Batterien richtig eingelegt sind.



- Der Empfänger für die Fernbedienung befindet sich im Splitter des Trafos. Die Fernbedienung funktioniert bis zu einer Entfernung von  $\leq 3$  m.



## 6 Funktionen

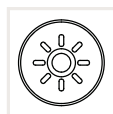
### Verbindung

Um die Fernbedienung mit dem Empfänger im Splitter des Trafos zu verbinden, drücken Sie beim Einschalten der LED Streifen innerhalb von 3 Sekunden lange auf die ON-Taste der Fernbedienung, bis das Licht blinkt. Dies ist das Zeichen für eine erfolgreiche Verbindung. Die Verbindung zwischen dem Steuergerät und der Fernbedienung bleibt auch dann bestehen, wenn der Stromkreis unterbrochen wird.

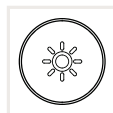


### Dimmen

Langes Drücken für stufenloses Erhöhen der Helligkeit. Kurzes Drücken für stufenweises Erhöhen der Helligkeit (10 Stufen).



Langes Drücken für stufenloses Reduzieren der Helligkeit. Kurzes Drücken für stufenweises Reduzieren der Helligkeit (10 Stufen).



## 7 Fehlermeldungen

### Fernbedienung reagiert nicht

Ursache	Aktion
Ohne / schwache Batterie	Prüfen Sie, ob eine volle Batterie eingelegt ist.
Nicht verbunden	Prüfen Sie, ob die LED Streifen richtig angeschlossen sind und die Fernbedienung richtig verbunden ist.
Außerhalb der Reichweite	Prüfen Sie, ob sie sich innerhalb der möglichen Reichweite $\leq 3$ m befinden.

### Signal-Chaos

Ursache	Aktion
Störung durch andere drahtlose Geräte	Stellen Sie sicher, dass sich keine Hindernisse zwischen der Fernbedienung und dem Steuergerät befinden.  Halten Sie die Fernbedienung nicht zu nahe an andere drahtlose Geräte, um Störungen zu vermeiden.

### Verbindungsproblem

Ursache	Aktion
Nicht korrekt verbunden	Vergewissern Sie sich, dass Sie die Fernbedienung und die LED Streifen richtig angeschlossen haben - wenn die Leisten eingeschaltet sind, drücken Sie lange auf die ON-Taste. Dann blinkt der LED Streifen, was bedeutet, dass die Fernbedienung korrekt verbunden ist.

## 8 CE-Konformitätserklärung

Die hier beschriebene Funkfernbedienung entspricht den grundlegenden Anforderungen und den relevanten Bestimmungen der folgenden Richtlinien:

Richtlinie 2014/53/EU (Funkanlagenrichtlinie - RED)  
Richtlinie 2011/65/EU (RoHS-Richtlinie) zur Beschränkung gefährlicher Stoffe.

Diese Funkfernbedienung wurde gemäß den harmonisierten Normen geprüft und erfüllt die geltenden Anforderungen an elektromagnetische Verträglichkeit (EMV), Sicherheit und Funkspektrum. Der Hersteller erklärt hiermit, dass dieses Gerät die grundlegenden Anforderungen und anderen einschlägigen Bestimmungen der genannten Richtlinien erfüllt.

Eine detaillierte Konformitätserklärung ist unter dem abgebildeten QR Code/Homepage abrufbar.

Our written and verbal technical instructions, in general, in the installation instructions, in technical information, and all brochures are based on our own experience and are given to the best of our knowledge. This information is provided as a non-binding guide. Due to the many application possibilities, not all individual details can be shown. As such, no obligation and liability can be assumed by ter Hürne. These instructions can be adapted to technological advances at any time without notice.

 **WARNING !**

**Safety**

- Only use the remote control for its intended purpose.
- Keep the device away from water, moisture and extreme temperatures.
- Do not expose the remote control to direct heat sources or strong sunlight.
- Ensure that children do not use the remote control as a toy.

**Batteries**

- Only use 1.5 V AAA batteries of the same type
- Pay attention to the correct polarity (+/-) when inserting the batteries.
- Replace both batteries at the same time if the performance deteriorates.
- Remove the batteries if the device will not be used for a long period of time to prevent leakage or damage.
- Dispose of old batteries in an environmentally friendly manner and in accordance with local regulations.
- Keep batteries away from children - risk of swallowing!

**Radio operation**

- The radio connection can be disturbed by obstacles or other electronic devices.
- Do not use the remote control near medical devices or in aeroplanes.
- Observe country-specific regulations on the use of radio frequencies.

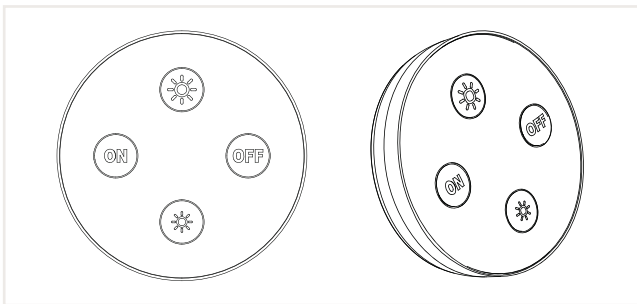
# Content

<b>1</b>	<b>Product specifications</b> .....	<b>7</b>
<b>2</b>	<b>Scope of delivery</b> .....	<b>7</b>
<b>3</b>	<b>Technical data</b> .....	<b>7</b>
<b>4</b>	<b>Symbols and instructions</b> .....	<b>7</b>
<b>5</b>	<b>Installation</b> .....	<b>8</b>
<b>6</b>	<b>Function</b> .....	<b>8</b>
<b>7</b>	<b>Error messages</b> .....	<b>8</b>
<b>8</b>	<b>CE Declaration of Conformity</b> .....	<b>9</b>

# Product Information

## Frido

### 1 Product specifications



Article number	1101350005
Dimension (ø x H mm)	ø 68 × 14.5 mm
Material	ABS
Surface Color	black
Operating temperature	40°C







### 2 Scope of delivery

- 1 x Remote control (batteries not included, 2 x AAA batteries are required)
- This Remote Control “Frido” 1101350005 can only be operated together with the article LED driver “Bo” 1101350004 and LED stripe “Eirik Stripe” 1101350003. Both articles are available separately.

### 3 Technical data

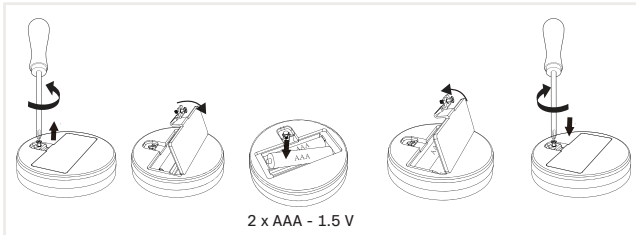
Control Type	RF433
Input Voltage	3 V
Current	20 µA
Max. Transmit Power	-24 Dbm
Transmission Frequency	433,92 MHz
Control Distance	3 m
Dimming Method	PWM

### 4 Symbols and instructions

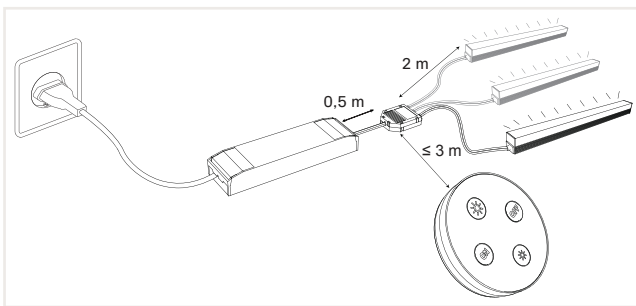
	CE mark indicates conformity with relevant EU directives applicable for this product.
	The product is only suitable for indoor use
	To help protect the environment, please dispose of the product properly when it has reached the end of its useful life and not in the household waste. Information on collection points and their opening hours can be obtained from your local authority.
	Batteries/rechargeable batteries may not be disposed of with the usual domestic waste. They may contain toxic heavy metals and are subject to hazardous waste treatment rules and regulations.
SELV	means “Safety Extra Low Voltage”
IP20	The protection class IP20 means “IP” = Ingress Protection. The first digit “2” means protection against foreign bodies with a diameter ≥ 12.5 mm and protection against access with a finger. The second digit “0” means no protection against water.
	Protection Class III
	Operating device, for use outside luminaires/devices.

## 5 Installation

- First insert the appropriate batteries (2 x AAA batteries) into the battery compartment. Make sure that the batteries are inserted correctly.



- The receiver for the remote control is located in the splitter of the transformer. The remote control works up to a distance of  $\leq 3$  m.



## 6 Function

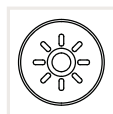
### Connection

To connect the remote control to the receiver in the splitter of the driver, within 3 seconds of switching on the LED strips, press and hold the ON button on the remote control, until the light flashes. This is the sign of a successful connection. The connection from the controller to the remote control is maintained even if the power circuit is interrupted.

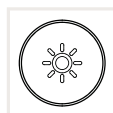


### Dimming

Long press for stepless increase in brightness. Short press for stepped increase in brightness (10 steps).



Long press for stepless reduction of brightness. Short press for stepped reduction of brightness (10 steps).



## 7 Error messages

Remote no response	
Cause	Action
Without / Low battery	Check if the remote has battery.
Not connected	Check if the strips and remote are connected correctly.
Out of range	Check that it is within the specified range $\leq 3$ m.
Signal Chaos	
Cause	Action
Interference from other wireless devices	Ensure there are no obstacles between the remote and the controller.  Avoid placing the remote too close to other wireless devices to reduce interference.
Connection Issue	
Cause	Action
Not connected correctly	Make sure you connect the remote and strips correctly - when the strips power on, long press the ON button and then the strips flash, which means connected correctly.

## 8 CE Declaration of Conformity

The radio remote control described here complies with the essential requirements and the relevant provisions of the following directives:

Directive 2014/53/EU (Radio Equipment Directive - RED) Directive 2011/65/EU (RoHS Directive) on the restriction of hazardous substances

This radio remote control has been tested in accordance with the harmonised standards and meets the applicable requirements for electromagnetic compatibility (EMC), safety and radio spectrum, and the manufacturer hereby declares that this device complies with the essential requirements and other relevant provisions of the mentioned directives.

Detailed declaration of conformity is available under the QR code/Homepage shown below.

Nos indications techniques d'utilisation, écrites et orales, ainsi que le contenu des instructions de pose, des informations techniques et des prospectus sont basés sur l'expérience et sont fournis en toute bonne foi. Ces informations sont données à titre indicatif. En raison de la diversité des possibilités d'application, il n'est pas possible de présenter tous les détails. Aucune obligation ou responsabilité ne peut donc être assumée par ter Hürne. Les consignes peuvent être adaptées à tout moment et sans préavis aux progrès techniques.

## ATTENTION !

### Sécurité

- N'utilisez la télécommande que pour l'usage auquel elle est destinée.
- Tenir l'appareil à l'écart de l'eau, de l'humidité et des températures extrêmes.
- N'exposez pas la télécommande à des sources de chaleur directes ou à la lumière forte du soleil.
- Veillez à ce que les enfants n'utilisent pas la télécommande comme un jouet.

### Piles

- Utilisez uniquement des piles AAA 1,5 V du même type.
- Veillez à respecter la polarité (+/-) lorsque vous insérez les piles.
- Remplacez les deux piles en même temps lorsque les performances diminuent.
- Retirez les piles si l'appareil n'est pas utilisé pendant une longue période afin d'éviter les fuites ou les dommages.
- Éliminez les piles usagées dans le respect de l'environnement et conformément aux réglementations locales.
- Gardez les piles hors de portée des enfants - risque d'ingestion !

### Opération radio

- La liaison radio peut être perturbée par des obstacles ou d'autres appareils électroniques.
- N'utilisez pas la télécommande à proximité d'appareils médicaux ou dans les avions.
- Respectez les réglementations spécifiques à chaque pays en matière d'utilisation des fréquences radio.

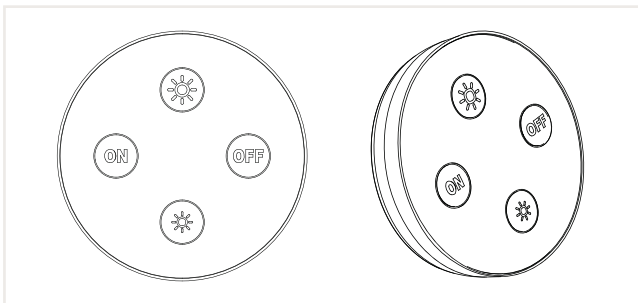
# Contenu

1	Spécifications du produit.....	11
2	Contenu de la livraison.....	11
3	Données techniques.....	11
4	Symboles et consignes.....	11
5	Installation.....	12
6	Fonctions.....	12
7	Messages d'erreur.....	12
8	Déclaration de conformité CE.....	13

# Information sur le produit

## Frido

### 1 Spécifications du produit



N° d'article	1101350005
Dimensions (ø x H mm)	ø 68 x 14.5 mm
Matériau	ABS
Couleur de la surface	Noir
température de service	40°C

### 2 Contenu de la livraison

- 1x Télécommande (piles non incluses, 2 piles AAA sont nécessaires)
- Cette télécommande « Frido » 1101350005 ne fonctionne qu'avec l'article Transformateur LED Bo 1101350004 et bande LED « Eirik Stri-  
pe » 1101350003. Les deux articles sont vendus séparément.

### 3 Données techniques

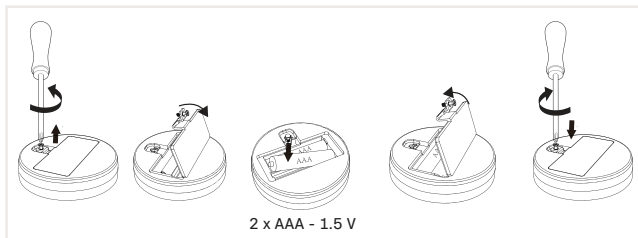
Type de commande	RF433
Tension d'entrée	3V
Intensité de courant	20 µA
Max. Puissance d'émission	-24 Dbm
Fréquence de transmission	433,92 MHz
Portée	3 m
Méthode de variation	PWM

### 4 Symboles et consignes

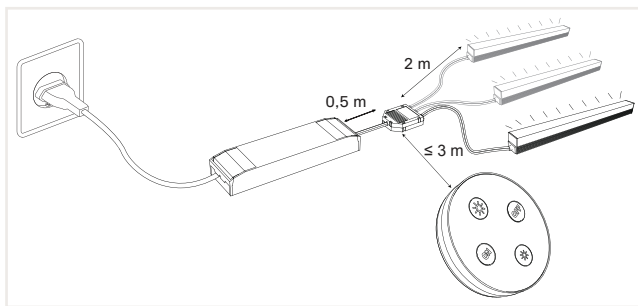
	Le sigle CE atteste de la conformité aux directives européennes applicables au produit.
	Le produit est uniquement destiné à une utilisation en intérieur.
	Le symbole de la tonne de déchets barrée signifie que cet appareil ne doit pas être éliminé avec les déchets ménagers à la fin de sa durée d'utilisation. L'appareil doit être déposé dans des centres de collecte aménagés, des centres de recyclage ou des entreprises de traitement des déchets.
	Le symbole de la tonne de déchets barrée sur batteries ou piles signifie que les batteries et piles ne doivent pas être éliminées avec les déchets ménagers à la fin de la durée d'utilisation. Elles peuvent contenir des métaux lourds toxiques et sont soumises au traitement des déchets spéciaux.
SELV	SELV signifie « Safety Extra Low Voltage » = très basse tension de sécurité
IP20	La classe de protection IP20 signifie « IP » = Ingress Protection (= protection contre les intrusions). Le premier chiffre « 2 » signifie protection contre les corps étrangers d'un diamètre ≥ 12,5 mm ainsi que protection contre l'accès avec le doigt. Le deuxième chiffre « 0 » signifie aucune protection contre l'eau.
	Classe de protection III
	Unité de contrôle, à utiliser à l'extérieur des luminaires/appareils.

## 5 Installation

- Insérez d'abord les piles correspondantes (2 x AAA) dans le compartiment à piles. Veillez à ce que les piles soient correctement insérées.



- Le récepteur de la télécommande se trouve dans le splitter du transformateur. La télécommande fonctionne jusqu'à une distance de  $\leq 3$  mètres.



## 6 Fonctions

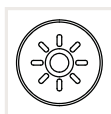
### Connexion

Pour relier la télécommande au récepteur situé dans le splitter du transformateur, appuyez longuement sur la touche ON de la télécommande dans les 3 secondes qui suivent l'allumage des bandes LED, jusqu'à ce que la lumière clignote. C'est le signe d'une connexion réussie. La connexion entre le boîtier de commande et la télécommande est maintenue même si le circuit électrique est interrompu.

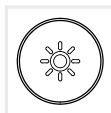


### Variation de l'intensité lumineuse

Pression longue pour augmenter la luminosité en continu. Appui court pour une augmentation progressive de la luminosité (10 niveaux).



Pression longue pour une réduction progressive de la luminosité. Appui court pour une réduction progressive de la luminosité (10 niveaux).



## 7 Messages d'erreur

### Télécommande ne réagit pas

Cause	Action
Sans pile / pile faible	Vérifier qu'une pile pleine est installée.
Non connecté	Vérifier que les bandes LED sont bien connectées et que la télécommande est bien connectée.
Hors de portée	Vérifier qu'elles se trouvent dans la portée possible $\leq 3$ m.

### Chaos du signal

Cause	Action
Interférence avec d'autres appareils non filaires	Assurez-vous qu'il n'y a pas d'obstacles entre la télécommande et l'appareil de commande.  Ne tenez pas la télécommande trop près d'autres appareils non filaires afin d'éviter les interférences.

### Problème de connexion

Cause	Action
Pas correctement connecté	Assurez-vous que vous avez correctement connecté la télécommande et les bandes LED - lorsque les bandes sont allumées, appuyez longuement sur le bouton ON. Ensuite, la bande LED clignote, ce qui signifie que la télécommande est correctement connectée.

## 8 Déclaration de conformité CE

La télécommande radio décrite ici est conforme aux exigences essentielles et aux dispositions pertinentes des directives suivantes :

Directive 2014/53/UE (Directive sur les équipements radioélectriques - RED).

Directive 2011/65/UE (directive RoHS) relative à la limitation des substances dangereuses.

Cette télécommande radio a été testée conformément aux normes harmonisées et répond aux exigences applicables en matière de compatibilité électromagnétique (CEM), de sécurité et de spectre radio. Le fabricant déclare par la présente que cet appareil est conforme aux exigences essentielles et aux autres dispositions pertinentes des directives mentionnées.

Une déclaration de conformité détaillée est disponible sous le code QR/la page d'accueil illustrés.

Nuestras indicaciones técnicas de aplicación, tanto escritas como verbales, así como los contenidos de las instrucciones de instalación, la información técnica y también los folletos se basan en la experiencia y se ofrecen atendiendo a nuestro mejor juicio. Esta información se consideran indicaciones no vinculantes. Debido a la diversidad de posibilidades de aplicación, no es posible presentar todos los detalles. Por lo tanto, ter Hürne no puede asumir ninguna responsabilidad al respecto. Las indicaciones pueden ser adaptadas al progreso técnico en cualquier momento y sin previo aviso.

## ¡ADVERTENCIA!

### Seguridad

- Utilice el control remoto únicamente para el fin previsto.
- Mantenga el equipos alejado del agua, la humedad y las temperaturas extremas.
- No someta el control remota ninguna fuente de calor directa o luz solar fuerte.
- Asegúrese de que los niños no utilicen el control remoto como un juguete.

### Pilas

- Utilice solamente pilas AAA de 1,5 V del mismo tipo
- Asegúrese de la polaridad correcta (+/-) al poner las pilas.
- Sustituya ambas pilas a la vez cuando el rendimiento disminuya.
- Saque las pilas si el equipo no se ha utilizado durante un periodo prolongada para evitar derramamientos o daños.
- Elimine la pilas viajas respetando el medio ambiente y a las normativas locales.
- Mantenga las pilas alejadas de los niños ¡Peligro de ingestión!

### Funcionamiento a distancia

- La conexión por radio puede verse alterada por obstáculos u otros equipos electrónico.
- No utilice el control remoto cerca de equipos médicos ni aviones.
- Tenga en cuenta las normativas específicas del país sobre el uso de frecuencias de radio.

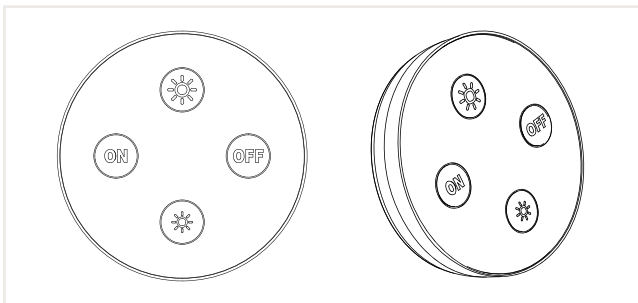
# Contenido

1	<b>Especificaciones del producto</b> .....	15
2	<b>Volumen de suministro</b> .....	15
3	<b>Datos técnicos</b> .....	15
4	<b>Símbolos e indicaciones</b> .....	15
5	<b>Instalación</b> .....	16
6	<b>Funciones</b> .....	16
7	<b>Mensajes de error</b> .....	16
8	<b>Declaración de conformidad CE</b> .....	17

# Información sobre el producto

## Frido

### 1 Especificaciones del producto



Número de artículo	1101350005
Dimensiones (ø x Al en mm)	ø 68 × 14.5 mm
Material	ABS
Color de la superficie	Negro
Temperatura de servicio	40°C

### 2 Volumen de suministro

- 1 control remoto (pilas no incluidas, se necesitan 2 pilas AAA)
- Este control remoto «Frido» 1101350005 solamente funciona con el artículo transformador LED Bo 1101350004 y la tira LED «Eirik Stripe» 1101350003. Ambos artículos pueden adquirirse por separado.

### 3 Datos técnicos

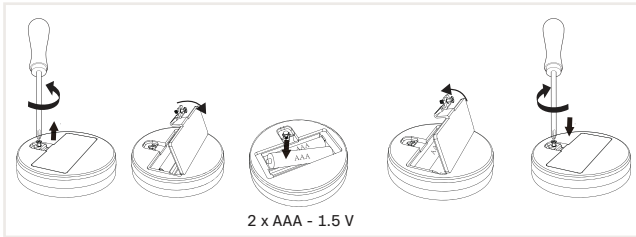
Tipo de control	RF433
Tensión de entrada	3V
Amperaje	20 µA
Potencia de emisión máx.	-24 Dbm
Frecuencia de transferencia	433,92 MHz
Alcance	3 m
Método de atenuación	PWM

### 4 Símbolos e indicaciones

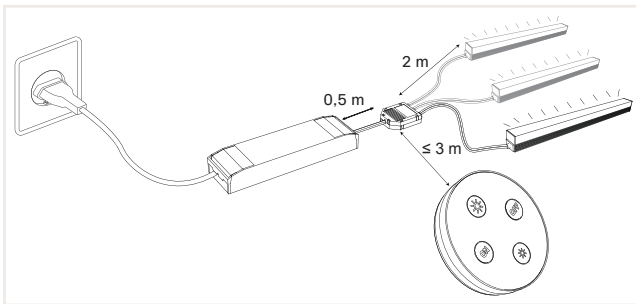
	La marca CE confirma la conformidad del producto con las directivas de la UE aplicables.
	El producto solamente es adecuado para utilizarse en interiores
	El producto solamente es adecuado para utilizarse en interiores. El símbolo del contenedor de basura tachado significa que este equipo no debe eliminarse en la basura doméstica una vez transcurrida su vida útil. El equipo debe entregarse a puntos de recogida equipados, instalaciones de reciclaje y empresas de gestión de residuos.
	El símbolo del contenedor de basura tachado en pilas o baterías significa que las pilas y baterías no deben eliminarse en la basura doméstica. Estas pueden contener metales pesados tóxicos y están sujetas a un tratamiento de residuos especial.
SELV	SELV significa «Safety Extra Low Voltage» = tensión extrabajada de seguridad
IP20	La clase de protección IP20 significa "IP"= Ingress Protection (= protección contra la penetración). La primera cifra «2» significa protección contra cuerpos extraños con un diámetro ≥ 12,5 mm, así como protección contra el acceso con el dedo. La segunda cifra «0» significa que no tiene protección contra el agua.
	Clase de protección III
	Mecanismo de control para su uso en el exterior de luminarias/equipos.

## 5 Instalación

- Primero ponga las pilas respectivas (2 x AAA) en el compartimento de las pilas. Asegúrese de que las pilas estén colocadas correctamente.



- El receptor para el control remoto está en el repartidor del transformador. El control remoto funciona a una distancia de hasta  $\leq 3$  m.



## 6 Funciones

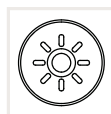
### Conexión

Para conectar el control remoto con el receptor en el repartidor, durante los 3 primeros segundos de encender la tira LED pulse prolongadamente el botón ON del control remoto hasta que la luz parpadea. Esto indica que la conexión se ha establecido correctamente. La conexión entre el controlador y el control remoto se mantiene incluso si se interrumpe el circuito eléctrico.

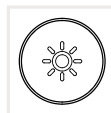


### Atenuación

Pulsación prolongada para el incremento continuo de la luminosidad. Pulsación corta para el incremento por niveles de la luminosidad (10 niveles).



Pulsación prolongada para la reducción continua de la luminosidad. Pulsación prolongada para la reducción por niveles de la luminosidad (10 niveles).



## 7 Mensajes de error

El control remoto no reacciona	
Causa	Acción
Falta la pila o está a punto de agotarse	Compruebe que haya un pila completamente carga.
No conectados	Compruebe que las tiras LED estén conectadas correctamente y que el control remoto esté correctamente conectado.
Fuera de alcance	Compruebe que se encuentre dentro del posible alcance de $\leq 3$ m.
Caos de señales	
Causa	Acción
Perturbación causada por otros equipos inalámbricos	Asegúrese de que no haya ningún obstáculo entre el control remoto y el controlador.  No mantenga el control remoto demasiado cerca de otros equipos inalámbricos para evitar perturbaciones.
Problema de conexión	
Causa	Acción
Mal conectados	Asegúrese de que el control remoto y las tiras LED se hayan conectado correctamente, cuando las barras estén encendidas, pulse prolongadamente el botón ON. Ahora parpadea la tira LED, lo que indica que el control remoto está correctamente conectado.

## 8 Declaración de conformidad CE

El control remoto aquí descrito cumple con los requisitos básicos y las disposiciones pertinentes de las siguientes directivas:

Directiva 2014/53/UE (directiva de equipos radioeléctricos, RED).

Directiva 2011/65/UE (directiva RUSP) sobre restricciones a la utilización de determinadas sustancias peligrosas en aparatos eléctricos y electrónicos.

Este control remoto ha sido comprobado de conformidad con las normas armonizadas y cumple con los requisitos vigentes de compatibilidad electromagnética (CEM), seguridad y espectro radioeléctrico. El fabricante declara por el presente, que este equipo cumple con los requisitos básicos y otras disposiciones correspondiente de las directivas nombradas.

Se puede acceder a la declaración de conformidad detallada a través del código QR/página web.

Onze schriftelijke en mondelinge gebruiksaanwijzingen en de inhoud van de montagehandleiding, technische informatie en alle brochures zijn gebaseerd op ervaring en worden naar beste weten gegeven. Deze informatie geldt als niet-bindende instructie. Vanwege de veelzijdigheid van de toepassingsmogelijkheden is de weergave van alle bijzonderheden niet mogelijk. Daarom kan ter Hürne hiervoor geen aansprakelijkheid of verantwoordelijkheid aanvaarden. De instructies kunnen te allen tijde zonder aankondiging worden aangepast aan de technische vooruitgang.



## WAARSCHUWING!

### Veiligheid

- Gebruik de afstandsbediening uitsluitend voor het beoogde doel.
- Houd het apparaat uit de buurt van water, vocht en extreme temperaturen.
- Stel de afstandsbediening niet bloot aan directe warmtebronnen of sterk zonlicht.
- Let erop dat kinderen de afstandsbediening niet als speelgoed gebruiken.

### Batterijen

- Gebruik alleen 1,5 V AAA-batterijen van hetzelfde type
- Let bij het plaatsen van de batterijen op de juiste polariteit (+/-).
- Vervang beide batterijen tegelijk, wanneer het vermogen minder wordt.
- Verwijder de batterijen, wanneer het apparaat gedurende langere tijd niet wordt gebruikt, om lekkage of schade te voorkomen.
- Verwijder oude batterijen op een milieuvriendelijke manier en volgens de plaatselijke voorschriften.
- Houd batterijen uit de buurt van kinderen – gevaar van inslikken!

### Radiobediening

- De radiobediening kan door hindernissen of andere elektronische apparaten worden verstoord.
- Gebruik de afstandsbediening niet in de buurt van medische apparatuur of in vliegtuigen.
- Neem landspecifieke voorschriften ten aanzien van het gebruik van radiofrequenties in acht.

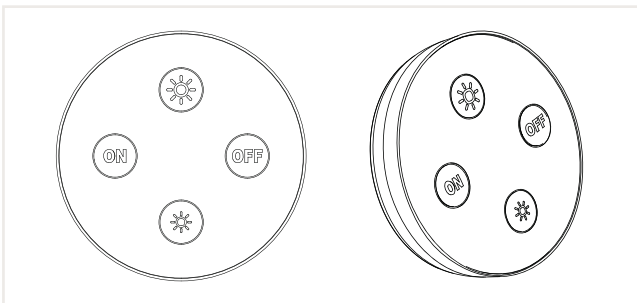
# Inhoud

1	Productspecificaties.....	19
2	Leveringsomvang.....	19
3	Technische gegevens.....	19
4	Symbolen en instructies.....	19
5	Installatie.....	20
6	Functies.....	20
7	Foutmeldingen.....	20
8	CE-conformiteitsverklaring.....	21

# Productinformatie

## Frido

### 1 Productspecificaties



Artikelnummer	1101350005
Afmetingen (ø x h in mm)	ø 68 × 14.5 mm
Materiaal	ABS
Kleur van het oppervlak	zwart
Bedrijfstemperatuur	40°C

### 2 Leveringsomvang

- 1 x afstandsbediening (batterijen niet inbegrepen, er zijn 2 x AAA-batterijen nodig)
- Deze afstandsbediening "Frido" 1101350005 werkt alleen samen met artikel led-trafo Bo 1101350004 en ledstrip "Eirik Stripe" 1101350003. Beide artikelen zijn apart verkrijgbaar.

### 3 Specificaties

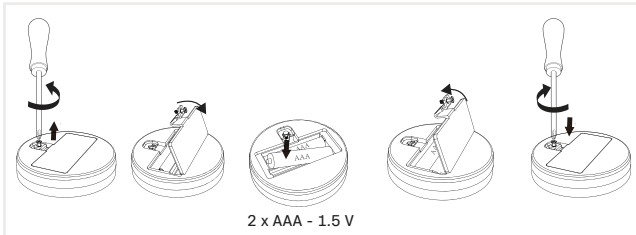
Besturingstype	RF433
Ingangsspanning	3V
Stroomsterkte	20 µA
Max. zendvermogen	-24 Dbm
Overdrachtsfrequentie	433,92 MHz
Bereik	3 m
Dimmethode	PWM

### 4 Symbolen en instructies

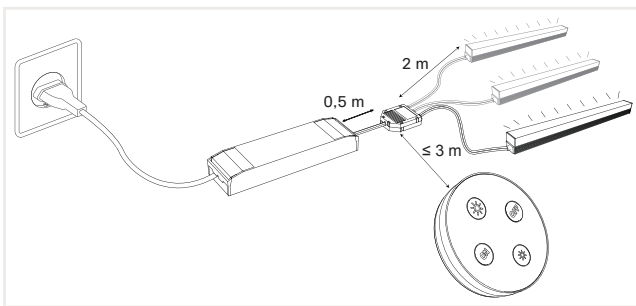
	De CE-markering bevestigt de conformiteit met de voor het product toepasselijke EU-richtlijnen.
	Het product is alleen geschikt voor gebruik in binnenruimtes.
	Het symbool van de doorgestreepte vuilnisbak betekent, dat dit apparaat aan het einde van de gebruiksduur niet met het huisvuil mag worden weggegooid. Het apparaat moet bij daarvoor uitgeruste inzamelpunten, recyclingbedrijven of afvalverwijderingsbedrijven worden afgegeven.
	Het symbool van de doorgestreepte vuilnisbak op batterijen en accu's betekent, dat batterijen en accu's niet met het huisvuil mogen worden weggegooid. Die kunnen giftige zware metalen bevatten en zijn onderworpen aan de verwerking van gevaarlijk afval.
SELV	SELV betekent "Safety Extra Low Voltage" = extra lage veiligheidsspanning
IP20	Beschermingsklasse IP20 betekent "IP" = Ingress Protection (= bescherming tegen binnendringen). Het eerste cijfer "2" betekent bescherming tegen vreemde deeltjes met diameter ≥ 12,5 mm en bescherming tegen toegang met de vinger. Het tweede cijfer "0" betekent geen bescherming tegen water.
	Beschermingsklasse III
	Gebruiksapparaat, voor gebruik buiten lampen/apparaten.

## 5 Installatie

- Plaats eerst de respectieve batterijen (2 x AAA) in het batterijcompartiment. Zorg ervoor dat de batterijen correct zijn geplaatst.



- De ontvanger voor de afstandsbediening bevindt zich in de splitter van de trafo. De afstandsbediening werkt tot een afstand van  $\leq 3$  m.



## 6 Functies

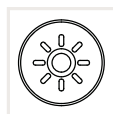
### Verbinding

Druk, om de afstandsbediening met de ontvanger in de splitter van de trafo te verbinden, bij het inschakelen van de ledstrip 3 seconden op de ON-knop, totdat het licht knippert om. Dit is het teken van een succesvolle verbinding. De verbinding tussen het besturingsapparaat en de afstandsbediening blijft ook dan bestaan, wanneer het circuit wordt onderbroken.

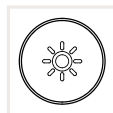


### Dimmen

Lang drukken voor traploos verhogen van de helderheid. Kort drukken voor trapsgewijs verhogen van de helderheid (10 niveaus).



Lang drukken voor traploos verlagen van de helderheid. Kort drukken voor trapsgewijs verlagen van de helderheid (10 niveaus).



## 7 Foutmeldingen

Afstandsbediening reageert niet	
Oorzaak	actie
Zonder/zwakke batterij	Controleer of er een volle batterij is geplaatst.
Niet verbonden	Controleer of de ledstrips juist zijn aangesloten en of de afstandsbediening juist is verbonden.
Buiten bereik	Controleer of u zich binnen het mogelijke bereik van $\leq 3$ m bevindt.
Signal-Chaos	
Oorzaak	actie
Storing door andere draadloze apparaten	Zorg ervoor dat er zich hindernissen tussen de afstandsbediening en het besturingsapparaat bevinden.  Zorg ervoor dat er zich hindernissen tussen de afstandsbediening en het besturingsapparaat bevinden.
Verbindingsprobleem	
Oorzaak	actie
Niet correct verbonden	Controleer of u de afstandsbediening en de ledstrips juist hebt aangesloten – druk lang op de On-knop wanneer de strips zijn ingeschakeld. Dan knippert de ledstrip, wat betekent, dat de afstandsbediening correct is verbonden.

## 8 CE-conformiteitsverklaring

De hier beschreven afstandsbediening voldoet aan de basisvereisten en de relevante bepalingen van de volgende richtlijnen:

Richtlijn 2014/53/EU (richtlijn radioapparatuur - RED).

Richtlijn 2011/65/EU (RoHS-richtlijn) over de beperking van gevaarlijke stoffen.

Deze afstandsbediening werd conform de geharmoniseerde normen gecontroleerd en voldoet aan de geldende vereisten aan elektromagnetische compatibiliteit (EMC), veiligheid en radiospectrum. De fabrikant verklaart hierbij, dat dit apparaat voldoet aan de basisvereisten en andere relevante bepalingen van de genoemde richtlijnen.

Een gedetailleerde conformiteitsverklaring kan via de afgebeelde QR-code/startpagina worden verkregen.

Nasze pisemne i ustne instrukcje stosowania, jak również treść instrukcji montażu, informacji technicznych i broszur, są oparte na naszym doświadczeniu. Broszury opierają się na doświadczeniu i są dostarczane zgodnie z naszą najlepszą wiedzą. Informacje te nie są wiążące. Ze względu na szeroki zakres możliwych zastosowań nie jest możliwe podanie wszystkich szczegółów. W związku z tym ter Hürne nie może przyjąć żadnej odpowiedzialności ani zobowiązań. Informacje mogą zostać dostosowane do postępu technicznego w dowolnym momencie bez wcześniejszego powiadomienia.

## UWAGA !

### Bezpieczeństwo

- Pilota należy używać wyłącznie zgodnie z jego przeznaczeniem.
- Urządzenie należy przechowywać z dala od wody, wilgoci i ekstremalnych temperatur.
- Nie należy wystawiać pilota zdalnego sterowania na bezpośrednie działanie źródeł ciepła lub silnego światła słonecznego.
- Upewnij się, że dzieci nie używają pilota zdalnego sterowania jako zabawki.

### Baterie

- Należy używać wyłącznie baterii AAA 1,5 V tego samego typu.
- Podczas wkładania baterii należy zwrócić uwagę na prawidłową biegunowość (+/-).
- Wymień obie baterie w tym samym czasie, jeśli wydajność ulegnie pogorszeniu.
- Jeśli urządzenie nie będzie używane przez dłuższy czas, należy wyjąć z niego baterie, aby zapobiec ich wyciekowi lub uszkodzeniu.
- Zużyte baterie należy utylizować w sposób przyjazny dla środowiska i zgodnie z lokalnymi przepisami.
- Baterie należy trzymać z dala od dzieci - ryzyko połknięcia!

### Obsługa łączności

- Połączenie może zostać zakłócone przez przeszkody lub inne urządzenia elektroniczne.
- Nie używaj pilota zdalnego sterowania w pobliżu urządzeń medycznych lub w samolotach.
- Należy przestrzegać obowiązujących w danym kraju przepisów dotyczących korzystania z częstotliwości bezprzewodowych.

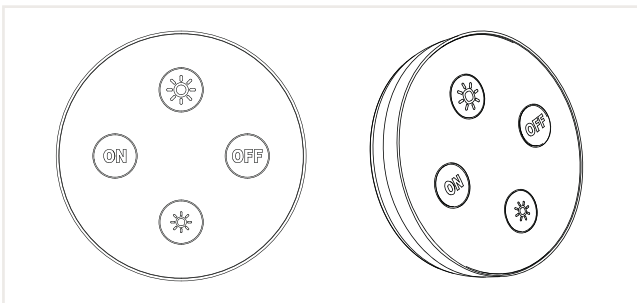
# Spis treści

1	Specyfikacje produktu.....	23
2	Zakres dostawy.....	23
3	Dane techniczne.....	23
4	Symbole i uwagi.....	23
5	Instalacja.....	24
6	Funkcje.....	24
7	Komunikaty błędów.....	24
8	Deklaracja zgodności CE.....	25

# Informacje o produkcie

## Frido

### 1 Specyfikacje produktu



Numer artykułu	1101350005
Wymiary (ø x wys. mm)	ø 68 × 14.5 mm
Materiał	ABS
Kolor powierzchni	czarny
Temperatura robocza	40°C

### 2 Zakres dostawy

- 1 x pilot zdalnego sterowania (baterie nie są dołączone, wymagane są 2 baterie AAA)
- Ten pilot zdalnego sterowania „Frido” 1101350005 działa tylko w połączeniu z transformatorem LED „Bo” 1101350004 i taśmą LED „Eirik Stripe” 1101350003. Oba elementy są dostępne osobno.

### 3 Dane techniczne

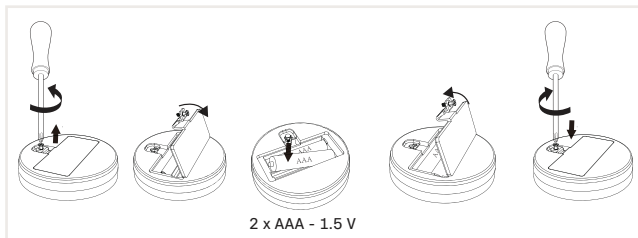
Typ sterowania	RF433
Napięcie wejściowe	3V
Natężenie prądu	20 µA
Maks. Moc nadawania	-24 Dbm
Częstotliwość nadawania	433,92 MHz
Zasięg	3 m
Metoda ściemniania	PWM

### 4 Symbole i uwagi

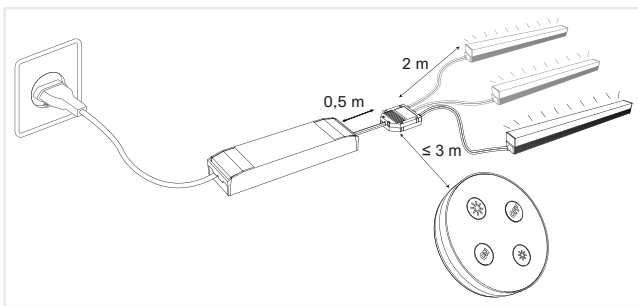
	Znak CE potwierdza zgodność z dyrektywami UE mającymi zastosowanie do produktu.
	Produkt nadaje się wyłącznie do użytku w pomieszczeniach
	Symbol przekreślonego kosza na śmieci oznacza, że tego urządzenia nie wolno wyrzucać wraz z odpadami domowymi po zakończeniu jego eksploatacji. Urządzenie należy utylizować w wyznaczonych punktach zbiórki, centrach recyklingu lub firmach zajmujących się utylizacją odpadów.
	Symbol przekreślonego kosza na baterie lub akumulatory oznacza, że baterii i akumulatorów nie wolno wyrzucać razem z odpadami domowymi. Mogą one zawierać toksyczne metale ciężkie i podlegają utylizacji odpadów niebezpiecznych.
SELV	oznacza "Safety Extra Low Voltage" = Bezpieczeństwo przy bardzo niskim napięciu
IP20	Stopień ochrony IP20 oznacza „IP” = Ingress Protection. Pierwsza cyfra „2” oznacza ochronę przed ciałami obcymi o średnicy ≥ 12,5 mm i ochronę przed dostępem palcem. Druga cyfra „0” oznacza brak ochrony przed wodą.
	Klasa ochrony III
	Urządzenie sterujące, do użytku poza oprawami/urządzeniami.

## 5 Instalacja

- Najpierw włóż odpowiednie baterie (2 x AAA) do komory baterii. Upewnij się, że baterie są włożone prawidłowo.



- Odbiornik zdalnego sterowania znajduje się w rozgałęźniku transformatora. Pilot zdalnego sterowania działa w odległości  $\leq 3$  m.



## 6 Funkcje

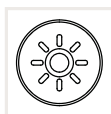
### Połączenie

Aby podłączyć pilota zdalnego sterowania do odbiornika w rozgałęźniku transformatora, należy nacisnąć i przytrzymać przycisk ON na pilocie zdalnego sterowania w ciągu 3 sekund od włączenia pasków LED, aż dioda zacznie migać. Jest to znak udanego połączenia. Połączenie między jednostką sterującą a pilotem zostanie utrzymane nawet w przypadku przerwania obwodu.

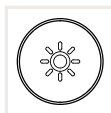


### Ściemnianie

Naciśnij i przytrzymaj, aby stale zwiększać jasność. Naciśnij krótko, aby stopniowo zwiększać jasność (10 poziomów).



Długie naciśnięcie powoduje ciągłe zmniejszanie jasności. Krótkie naciśnięcie powoduje stopniowe zmniejszanie jasności (10 poziomów).



## 7 Komunikaty błędów

### Pilot nie odpowiada

Przyczyna	Czynność
Bez / ze słabą baterią	Sprawdź, czy włożona jest pełna bateria.
Brak połączenia	Sprawdź, czy taśmy LED są prawidłowo podłączone i czy pilot zdalnego sterowania jest prawidłowo podłączony.
Poza zasięgiem	Sprawdź, czy znajdują się one w możliwym zasięgu $\leq 3$ m.

### Chaos w sygnalizacji

Przyczyna	Czynność
Zakłócenia powodowane przez inne urządzenia bezprzewodowe	Upewnij się, że między pilotem a jednostką sterującą nie ma żadnych przeszkód. Nie trzymaj pilota zbyt blisko innych urządzeń bezprzewodowych, aby uniknąć zakłóceń.

### Problem z połączeniem

Przyczyna	Czynność
Nieprawidłowe połączenie	Upewnij się, że prawidłowo podłączyłeś pilota i taśmy LED - gdy taśmy są włączone, naciśnij i przytrzymaj przycisk ON. Taśma LED zacznie wtedy migać, co oznacza, że pilot jest prawidłowo podłączony.

## 8 Deklaracja zgodności CE

Opisany tutaj pilot bezprzewodowy jest zgodny z podstawowymi wymaganiami i odpowiednimi przepisami następujących dyrektyw:

Dyrektywa 2014/53/UE (dyrektywa w sprawie urządzeń radiowych - RED) Dyrektywa 2011/65/UE (dyrektywa RoHS) w sprawie ograniczenia stosowania substancji niebezpiecznych

Ten bezprzewodowy pilot zdalnego sterowania został przetestowany zgodnie ze zharmonizowanymi normami i spełnia obowiązujące wymagania dotyczące kompatybilności elektromagnetycznej (EMC), bezpieczeństwa i widma radiowego. Producent niniejszym oświadcza, że niniejsze urządzenie spełnia zasadnicze wymagania i inne istotne postanowienia wyżej wymienionych dyrektyw.

Szczegółowa deklaracja zgodności jest dostępna pod wskazanym kodem QR/stroną główną.

Οι τεχνικές υποδείξεις χρήσης που παρέχουμε προφορικά και γραπτά, καθώς και τα περιεχόμενα των εγχειριδίων τοποθέτησης, των τεχνικών πληροφοριών, καθώς και των διαφημιστικών φυλλαδίων βασίζονται στην πείρα μας και εκφράζονται σύμφωνα με τις πληρέστερες γνώσεις που έχουμε. Αυτές οι πληροφορίες ισχύουν ως μη δεσμευτικές υποδείξεις. Λόγω της ποικιλομορφίας των δυνατοτήτων χρήσης δεν είναι δυνατή η απεικόνιση όλων των μεμονωμένων περιπτώσεων. Κατά συνέπεια, από αυτές δεν απορρέει καμία δέσμευση και καμία ευθύνη για την ter Hürne. Οι υποδείξεις μπορούν να προσαρμόζονται οποιαδήποτε στιγμή και χωρίς προειδοποίηση στις τεχνολογικές εξελίξεις.



## ΠΡΟΕΙΔΟΠΟΙΗΣΗ!

### Ασφάλεια

- Χρησιμοποιείτε το τηλεχειριστήριο αποκλειστικά για τον προβλεπόμενο σκοπό.
- Κρατάτε τη συσκευή μακριά από το νερό, την υγρασία και τις ακραίες θερμοκρασίες.
- Μην εκθέτετε το τηλεχειριστήριο σε άμεσες πηγές θερμότητας ή σε έντονο ηλιακό φως.
- Προσέχετε το τηλεχειριστήριο να μην χρησιμοποιείται από τα παιδιά ως παιχνίδι.

### Μπαταρίες

- Χρησιμοποιείτε μόνο μπαταρίες 1,5 V AAA ίδιου τύπου
- Προσέχετε τη σωστή πολικότητα (+/-) κατά την τοποθέτηση των μπαταριών.
- Αντικαθιστάτε και τις δύο μπαταρίες ταυτόχρονα, όταν η απόδοση μειώνεται.
- Αφαιρείτε τις μπαταρίες, όταν η συσκευή δεν χρησιμοποιείται για μεγάλο χρονικό διάστημα, για την αποφυγή διαρροής και πρόκλησης ζημιών.
- Απορρίπτετε τις παλαιές μπαταρίες με τρόπο φιλικό προς το περιβάλλον και σύμφωνα με τους τοπικούς κανονισμούς.
- Κρατάτε τις μπαταρίες μακριά από παιδιά – κίνδυνος κατάποσης!

### Ασύρματη λειτουργία

- Η ραδιοζεύξη μπορεί να διαταραχθεί λόγω εμποδίων ή άλλων ηλεκτρονικών συσκευών.
- Μην χρησιμοποιείτε το τηλεχειριστήριο κοντά σε ιατροτεχνολογικές συσκευές ή μέσα σε αεροπλάνα.
- Λάβετε υπόψη τους κανονισμούς για τη χρήση ραδιοσυχνοτήτων που ισχύουν σε κάθε χώρα.

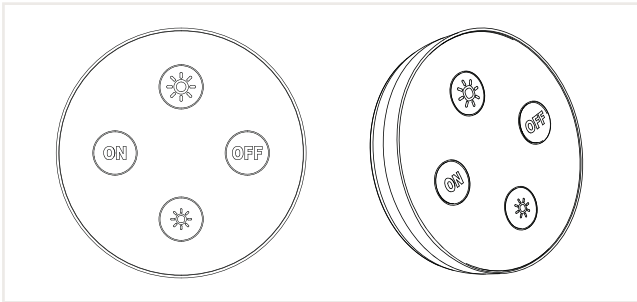
# Περιεχόμενα

1	Προδιαγραφές προϊόντος.....	27
2	Παραδοτέος εξοπλισμός.....	27
3	Τεχνικά στοιχεία.....	27
4	Σύμβολα και υποδείξεις.....	27
5	Εγκατάσταση.....	28
6	Λειτουργίες.....	28
7	Μηνύματα σφάλματος.....	28
8	Δήλωση συμμόρφωσης CE.....	29

# Πληροφορίες προϊόντος

## Frido

### 1 Προδιαγραφές προϊόντος



Αριθμός προϊόντος	1101350005
Διαστάσεις (Ø xY σε mm)	Ø 68 x 14.5 mm
Υλικό	ABS
Χρώμα της επιφάνειας	Μαύρο
Θερμοκρασία λειτουργίας	40°C

### 2 Παραδοτέος εξοπλισμός

- 1 x τηλεχειριστήριο (οι μπαταρίες δεν περιλαμβάνονται, απαιτούνται 2 x μπαταρίες AAA)
- Το παρόν τηλεχειριστήριο «Frido» 1101350005 λειτουργεί μόνο μαζί με τον μετασχηματιστή LED «Bo» 1101350004 και τις λωρίδες LED «Eirik Stripe» 1101350003.

### 3 Τεχνικά στοιχεία

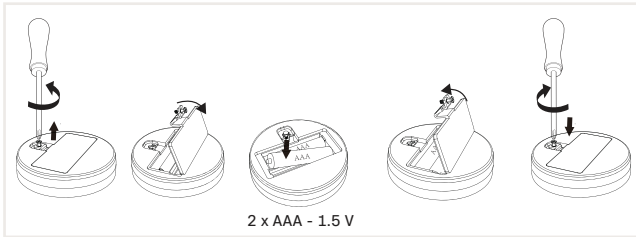
Τύπος μονάδας ελέγχου	RF433
Τάση εισόδου	3V
Ένταση ρεύματος	20 $\mu$ A
Μέγ. ισχύς εκπομπής	-24 Dbm
Συχνότητα εκπομπής	433,92 MHz
Εμβέλεια	3 m
Μέθοδος ρύθμισης έντασης φωτισμού	PWM

### 4 Σύμβολα και υποδείξεις

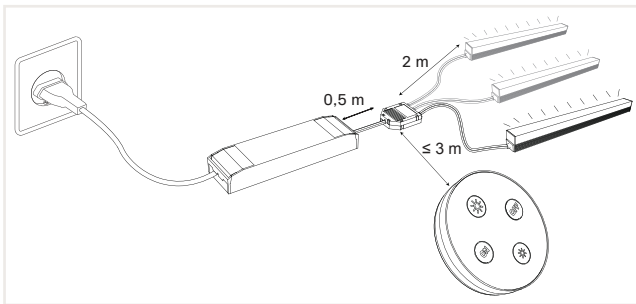
	Το σήμα CE επιβεβαιώνει τη συμμόρφωση με τις οδηγίες της ΕΕ που αφορούν το προϊόν.
	Το προϊόν είναι κατάλληλο μόνο για χρήση σε εσωτερικούς χώρους.
	Το σύμβολο των διαγραμμένων κάδων απορριμμάτων σημαίνει ότι η συσκευή αυτή δεν επιτρέπεται να απορρίπτεται μαζί με τα οικιακά απορρίμματα στο τέλος του χρόνου χρήσης της. Η συσκευή πρέπει να παραδίδεται σε διαμορφωμένα σημεία συλλογής, σταθμούς ανακύκλωσης ή εταιρείες διαχείρισης απορριμμάτων.
	Το σύμβολο των διαγραμμένων κάδων απορριμμάτων επάνω σε μπαταρίες ή συσσωρευτές σημαίνει ότι οι μπαταρίες και οι συσσωρευτές δεν επιτρέπεται να απορρίπτονται μαζί με τα οικιακά απορρίμματα. Μπορεί να περιέχουν τοξικά βαρέα μέταλλα και υπόκεινται σε επεξεργασία επικίνδυνων αποβλήτων.
SELV	SELV σημαίνει «Safety Extra Low Voltage» = πολύ χαμηλή τάση ασφαλείας
IP20	Η κατηγορία προστασίας IP20 σημαίνει «IP» = Ingress Protection (= προστασία από εισχώρηση). Το πρώτο ψηφίο «2» σημαίνει προστασία από ξένα σώματα με διάμετρο $\geq$ 12,5 mm, καθώς και προστασία από πρόσβαση με τα δάκτυλα. Το δεύτερο ψηφίο «0» σημαίνει καμία προστασία από το νερό.
	Κατηγορία προστασίας III
	Συσκευή λειτουργίας, για χρήση εκτός φωτιστικών/συσκευών.

## 5 Εγκατάσταση

- Τοποθετήστε αρχικά τις αντίστοιχες μπαταρίες (2 x AAA) στη θήκη μπαταριών. Προσέξτε οι μπαταρίες να έχουν τοποθετηθεί σωστά.



- Ο δέκτης για το τηλεχειριστήριο βρίσκεται στο σπλίτερ του μετασχηματιστή. Το τηλεχειριστήριο λειτουργεί σε απόσταση  $\leq 3$  m.

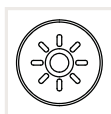


## 6 Λειτουργίες

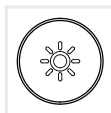
- Σύνδεση**  
Για να συνδέσετε το τηλεχειριστήριο με τον δέκτη στο σπλίτερ του μετασχηματιστή, πατήστε κατά την ενεργοποίηση των λωρίδων LED εντός 3 δευτερολέπτων παρατεταμένα το πλήκτρο ON του τηλεχειριστηρίου, μέχρι το φως να αρχίσει να αναβοσβήνει. Αυτό αποτελεί ένδειξη επιτυχούς σύνδεσης. Η σύνδεση μεταξύ της μονάδας ελέγχου και του τηλεχειριστηρίου παραμένει, ακόμα και εάν το κύκλωμα διακοπεί.



- Ρύθμιση έντασης φωτισμού**  
Παρατεταμένο πάτημα για αδιαβάθμητη αύξηση της φωτεινότητας. Σύντομο πάτημα για αδιαβάθμητη αύξηση της φωτεινότητας (10 βαθμίδες).



- Παρατεταμένο πάτημα για αδιαβάθμητη μείωση της φωτεινότητας. Σύντομο πάτημα για αδιαβάθμητη μείωση της φωτεινότητας (10 βαθμίδες).



## 7 Μηνύματα σφάλματος

Το τηλεχειριστήριο δεν αντιδρά	
Αιτία	Ενέργεια
Χωρίς/αδύναμη μπαταρία	Ελέγξτε, εάν έχει τοποθετηθεί μια γεμάτη μπαταρία.
Χωρίς σύνδεση	Ελέγξτε, εάν οι λωρίδες LED είναι σωστά συνδεδεμένες, καθώς και εάν το τηλεχειριστήριο είναι σωστά συνδεδεμένο.
Εκτός εμβέλειας	Ελέγξτε, εάν βρίσκεστε εντός της εμβέλειας $\leq 3$ m.
Χαοτικό σήμα	
Αιτία	Ενέργεια
Βλάβη από άλλες ασύρματες συσκευές	Βεβαιωθείτε ότι δεν υπάρχουν εμπόδια μεταξύ του τηλεχειριστηρίου και της μονάδας ελέγχου.  Μην αφήνετε το τηλεχειριστήριο πολύ κοντά σε άλλες ασύρματες συσκευές, για την αποφυγή βλαβών.
Verbindungsproblem	
Αιτία	Ενέργεια
Δεν είναι σωστά συνδεδεμένο	Βεβαιωθείτε ότι το τηλεχειριστήριο και οι λωρίδες LED έχουν συνδεθεί σωστά – όταν οι λωρίδες ενεργοποιηθούν, πατήστε παρατεταμένα το πλήκτρο ON. Στη συνέχεια, οι λωρίδες LED αναβοσβήνουν, το οποίο σημαίνει ότι το τηλεχειριστήριο έχει συνδεθεί σωστά.

## 8 Δήλωση συμμόρφωσης CE

Το τηλεχειριστήριο που περιγράφεται εδώ πληροί τις βασικές απαιτήσεις και τις σχετικές διατάξεις των παρακάτω οδηγιών:

Οδηγία 2014/53/ΕΕ (οδηγία για τον ραδιοεξοπλισμό – RED).

Οδηγία 2011/65/ΕΕ (οδηγία RoHS) για τον περιορισμό επικίνδυνων ουσιών.

Το παρόν τηλεχειριστήριο ελέγχθηκε σύμφωνα με τα εναρμονισμένα πρότυπα και πληροί τις ισχύουσες απαιτήσεις ηλεκτρομαγνητικής συμβατότητας (ΗΜΣ), ασφάλειας και ραδιοφάσματος. Με το παρόν ο κατασκευαστής δηλώνει ότι η συσκευή αυτή πληροί τις βασικές απαιτήσεις και άλλες σχετικές διατάξεις των αναφερόμενων οδηγιών.

Από τον απεικονιζόμενο κωδικό QR / την αρχική σελίδα μπορείτε να αποκτήσετε πρόσβαση σε μια λεπτομερή δήλωση συμμόρφωσης.